

## 피부 알레르기의 치료와 예방

아토피 피부염의 치료는 병의 상태를 악화시키는 원인을 없애주거나 조절하여, 신체 내에서 알레르기 반응의 과정을 중단시키거나 약화시키는데 목적이 있습니다.

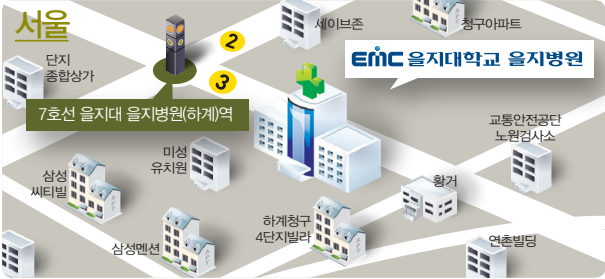
다른 질병과 마찬가지로 아토피 피부염과 기타 알레르기성 피부 질환은 초기 단계에서 알레르기 전문의사의 진료와 개별 상담이 매우 중요합니다. 전문의와 상담, 약물치료, 광선요법, 면역요법, 심리요법, 등이 적절하게 조화를 이루어, 자칫 만성 질병으로 굳어지거나 합병증이 생길 가능성을 사전에 막아줍니다.

알레르기의 예방은 일단 원인을 알아내면 그 원인에 대한 노출을 피하는 것이 우선입니다.

그리고 건조하거나 과민한 피부는 목욕 방법과 피부 보호제, 음식물 조절 등을 적절히 이용하여 재발을 예방하는 것도 중요합니다.



## 찾아오는 길



을지대학교 을지병원 | 02) 970-8280  
 을지대학교병원 | 042) 611-3037  
 홈페이지 | www.emc.ac.kr

**통합콜센터 1899-0001**

예약상담시간 평일 08:30~17:30, 토요일 08:30~12:30

**EMC 을지대학교의료원** **을지재단**

을지대학교(대전캠퍼스) | 을지대학교(성남캠퍼스) | 을지대학교병원 |  
 을지대학교 을지병원 | 을지대학교 강남을지병원 | 범석학술장학재단 |  
 을지인력개발원 | 을지생명과학연구소 | 을지재단빌딩

환자와 보호자를 위한 안내서

# 피부과 피부 알레르기 클리닉



**EMC** 을지대학교의료원

피부과

## 아토피 피부염 및 피부 알레르기 클리닉

### 알레르기란?

우리 몸에 균이 침입하면 대항해 싸우기 위한 항체가 만들어집니다. 항체는 균의 세력을 약하게 하고, 같은 균이 침입해도 다시 병을 앓지 않게 몸을 보호합니다. 이와 같은 것을 면역이라고 합니다. 알레르기란 우리 몸에 유익한 면역 현상이 비정상적으로 행동해 알레르기 피부염, 아토피 피부염 등 해로운 질병이 나타나는 것을 말합니다.



### 알레르기의 원인

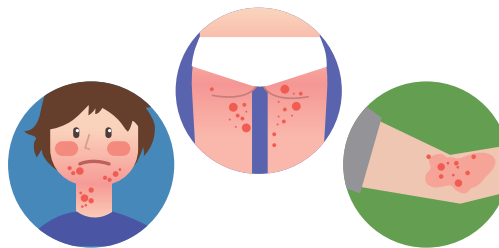
일반적으로 아래와 같은 사항이 연관된 것으로 알려지고 있습니다.

- 스트레스 등 정신적 요인
- 면역학적 요인
- 환경적인 요인
- 유전적 요인



### 피부 알레르기의 종류

외부 물질에 대한 알레르기 반응으로 특히, 피부와 관련한 알레르기를 일컬어 피부 알레르기라고 합니다. 그 종류는 아토피 피부염, 알레르기성 접촉 피부염, 두드러기, 광선(햇빛)알레르기, 약물알레르기 등입니다.



### 피부 알레르기의 증상

아토피 피부염은 심한 가려움증과 건조한 피부, 특정 부위에 생기는 습진성 또는 태선양(긁어서 각화된 피부)병변을 주요 증상으로 나타내면서 동시에 모공각화증, 눈 밑의 주름, 손발의 벗겨짐 등의 증상을 호소합니다.

접촉성 알레르기 피부염과 두드러기, 약물 알레르기, 광선 알레르기 등은 두드러기성 발진이나 습진성 발진이 생기면서 발병원인과 연관되는 특징(가려움 정도, 발진의 위치와 모양)을 동시에 나타냅니다.



### 피부 알레르기의 진단과 검사

- 알레르기 항원을 사용한 피부단자 검사: 아토피 피부염, 두드러기의 원인 추적
- 피부 첩포 검사(Korean standard patch test and cosmetic patch test sets): 알레르기성 접촉 피부염의 원인 검사
- 소파 첩포 검사(Scratch-patch test): 약물알레르기 원인 추적
- 항원 특수 면역 글로블린 E 측정법: 아토피 피부염, 두드러기의 원인 추적
- 기타: 항원 유발 검사, 피내반응 검사