

## 등록안내

**일시** | 2017년 11월 12일(일) 오전 08:00 - 16:10  
**장소** | 을지대학교 을지병원 연구동 지하1층 범석홀  
**연수평점** | 대한의사협회 6점, 내과평생교육 6점

## 등록비 안내

	사전등록	현장등록
전문의, 개원의, 봉직의	10,000	20,000
전공의, 공중보건의, 군의관	무료	10,000

사전등록마감 : 2017년 11월 6일(월)

## 사전등록 신청서

성명	
면허번호	
근무지	
전화번호	
e-mail	

전문의/개원의/봉직의  전공의/공중보건의/군의관

사전등록 신청서를 작성하시어 이메일(junheej@eulji.ac.kr)  
 또는 Fax(02-970-8865)로 접수

사전등록비 입금계좌  
 신한 110-280-512035(예금주: 김효정)

## 문의

Tel : 02-970-8422  
 E-mail : junheej@eulji.ac.kr

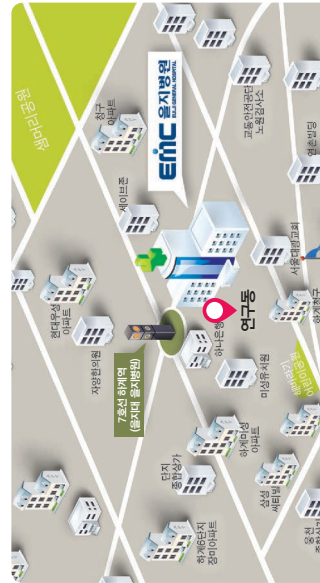
보내는 사람

서울시 노원구 한글비석로 68  
 을지대학교 을지병원  
 TEL : 02) 970-8422

0 1 8 3 0

**emc** 을지대학교 을지병원

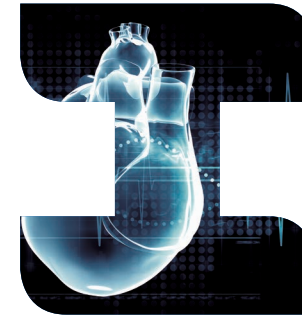
받는 사람



# 2017 을지대학교 을지병원 내과 개원의 연수강좌 내과 질환의 최신 지견

**일시** | 2017년 11월 12일(일) 오전 08:00-16:10  
**장소** | 을지대학교 을지병원 연구동 지하1층 범석홀

## Internal



## 초대의 글

안녕하십니까?

대내외 어려운 현실 속에서도 오곡백과가 결실을 맺는 계절이 다가왔습니다. 항상 환자 진료와 연구에 매진하시는 여러 선생님들의 병원과 가정에 평안이 함께 하시길 기원 합니다.

을지대학교 을지병원 내과는 2008년부터 매년 연수강좌를 개최하고 있으며, 그 동안 보내 주셨던 많은 성원에 힘입어 2017년 내과 개원의 연수강좌를 마련했습니다. 이번 을지병원 내과 연수강좌는 의료 지침 변화에 따른 최신 지식과 사회적 관심이 집중 된 질환을 중심으로 진행할 계획입니다. 오전 세션은 일차 의료에서 흔히 접하는 질환과 최신 약물 치료를 준비하였고, 오후 세션은 최근 증가하고 있는 심장 및 호흡기 질환을 중심으로 개원의 분야에서 주목하고 있는 다양한 증례를 강의 할 예정입니다.

내과 최신 지식에 대한 지식을 토론하고 공유 할 수 있는 자리에 많은 참석을 부탁드립니다. 저희 을지병원 내과는 앞으로도 지역 사회 의료 발전을 위해 지속적으로 노력해 나아가겠습니다.

감사합니다.

2017. 9

을지대학교 을지병원 내과 과장 **최재웅**

### 내과 개원의 연수강좌 프로그램

**일시** | 2017년 11월 12일(일) 오전 08:00-16:10

**장소** | 을지대학교 을지병원 연구동 지하1층 범석홀

08:00-08:20 등록

08:20-08:30 Opening

병원장 이승진

#### Session 1 일차의료에서 흔히 접하는 질환의 관리

좌장 송창섭, 이종건(남서울내과)

08:30-09:00 흔하게 발견되는 담낭질환: 수술 vs 경과관찰?

소화기내과 오동욱

09:00-09:30 대상포진 백신의 최신지견

감염내과 이기덕

09:30-10:00 만성신질환 환자의 영양관리

신장내과 이성우

10:00-10:20 Coffee break

#### Session 2 증례로 살펴본 최신 약물요법

좌장 이흥규, 김재면(김재면내과)

10:20-10:50 관절통의 감별진단과 약물치료

류마티스내과 허진욱

10:50-11:20 당뇨병의 약물요법

내분비내과 김진택

11:20-11:50 비만 약물요법 (초청강연)

가정의학과 김정환

11:50-12:40 점심식사

#### Session 3 심폐질환의 진단 및 치료

좌장 박영숙, 김성욱(동부한일외과의원)

12:40-13:10 중복결핵

호흡기내과 이병훈

13:10-13:40 약물 알레르기

호흡기내과 박소영

13:40-14:10 무증상 심장환자 스크리닝법 및 이의 유용성

심장내과 유승기

14:10-14:30 Coffee break

#### Session 4 심혈관질환 환자의 집중관리

좌장 최재웅, 장대국(장대국내과)

14:30-15:00 진료실에서 발생하는 심정지 대처법(초청강연)

응급의학과 서범석

15:00-15:30 심혈관 중재시술을 받은 환자의 개원기에서의 관리

심장내과 최재웅

15:30-16:00 고혈압 및 심방세동 환자에서 뇌졸중의 예방(초청강연)

신경과 박종무

16:00-16:10 Closing

내과 과장 최재웅