



신경외과  
Neurosurgery

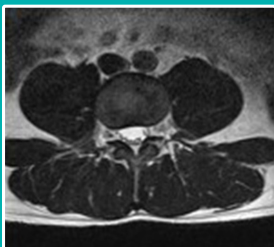
척추내시경





## 추간판 탈출증이란?

흔히 허리 디스크로도 불리는 질환으로, 퇴행성이나 외상으로 인해 파열 및 탈출된 추간판(디스크)의 수핵이 다리로 가는 신경을 눌러 통증을 유발하는 질환입니다.



정상적인 추간판



추간판 탈출증



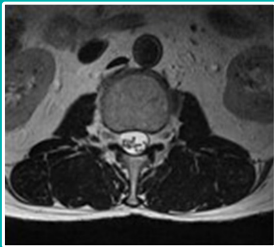
## 질환별 특징 비교

구분	추간판 탈출증
연령	20대 이상
원인	탈출된 추간판이 신경을 자극
증상	허리를 굽힐 때 통증 악화
	서 있거나 걷는 게 더 편함
	한쪽 다리에 당기는 증상
	앉아있으면 증상 악화
	누워서 다리를 올리기 어려움



## 척추관 협착증이란?

인대, 뼈, 관절 등 척추관 주위 구조물이 두꺼워지거나 자라나 신경이 지나가는 통로인 척추관을 좁혀 신경이 눌리면서 통증을 유발하는 질환입니다.



정상적인 추간판



척추관 협착

	척추관 협착증
	50대 이상
	척추관이 좁아져 신경을 자극
	뒤로 걸을 때 통증 악화
	걸을 때 터질 듯한 통증 발생
	다리가 차갑고 저림
	쭈그려 앉으면 편함
	다리를 올려도 통증 악화 없음



## 단방향 내시경 수술

단방향 내시경 수술은 8mm 내외 크기의 하나의 구멍을 통하여 내시경과 수술 기구들이 들어가 병변을 직접 확인하여 치료하는 방법입니다.

- ✓ 척추 주위 정상 조직의 보존
- ✓ 국소 마취로 가능
- ✓ 일상으로 빠른 복귀 가능
- ✓ 고령의 환자나 만성질환자도 치료 가능

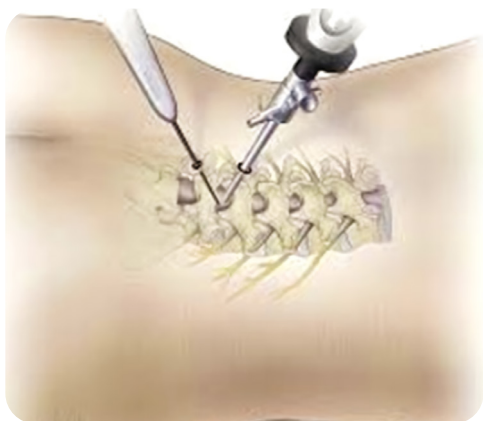




## 양방향 내시경 수술

양방향 내시경 수술은 7mm 내외의 작은 구멍 2곳을 통하여 각각 내시경과 수술 기구를 삽입하여 병변을 직접 확인하여 치료하는 방법입니다.

- ✓ 척추 주위 정상 조직의 보존
- ✓ 작은 절개와 수술 후 통증의 최소화
- ✓ 일상으로 빠른 복귀 가능
- ✓ 고령의 환자나 만성질환자 치료 가능





[www.emc.ac.kr](http://www.emc.ac.kr)



**1899-0001**

**의정부**

평일 08:00~17:00 토요일 08:00~12:00

**대전/노원**

평일 08:30~17:30 토요일 08:30~12:30

**강남**

평일 08:30~17:30

환자가 필요로 하는 곳엔 ‘을지’가 있습니다

**의정부을지대학교병원**

**대전을지대학교병원**

**노원을지대학교병원**

**강남을지대학교병원**