

연수강좌 안내

일시 | 2023년 3월 18일(토) 13:20~18:30
장소 | 노원을지대학교병원 연구동 지하층 범석홀
연수평점 | 대한의사협회 4점
 내과분과전문의 연수평점 4점

사전등록 안내



- 사전등록비 | 무료
- 현장등록비 | 무료
- 사전등록 기간 | 2023년 3월 17일 자정 마감
- 사전등록 방법
 - ① <https://forms.gle/MAEecm3FH1kn5guU8> 접속하여 사전등록
 - ② 관리자 사전등록 승인 (2-3일 소요)
 - ③ 사전등록완료 (이메일, SMS수신)
- 문의처 | 을지대학교 을지병원 진료협력센터
 Tel | 02-970-8880, 8422
 심장내과 담당자 | 박지영 교수
 (010-3032-6150, cisamoe74@eulji.ac.kr)

보내는 사람

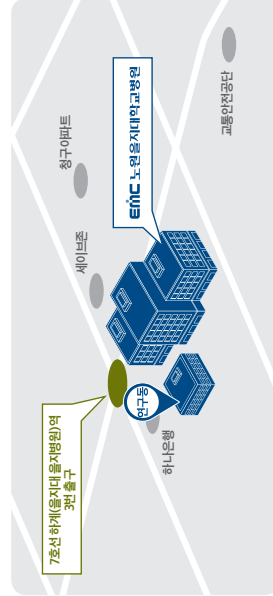
서울시 노원구 한글비석로 68
 노원을지대학교병원
 TEL : 02) 970-8422

0 1 8 3 0

EMC 노원을지대학교병원



받는 사람

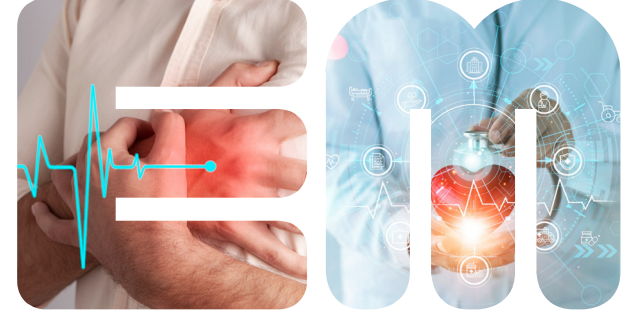


- 자동차 이용시 원내 주차 가능 (무료 주차권 발급)
- 지하철 이용시 하계역 3번 출구

2023년 노원을지대학교병원 제3회 심장내과 개원의 연수강좌

다양한 내과적 질환을 동반한 심장질환 환자의
 진단과 치료를 위한 최신지견

일시 | 2023년 3월 18일(토) 13:20~18:30
장소 | 노원을지대학교병원 연구동 지하층 범석홀





노원 을지대학교병원 심장내과는 2018년 제1회 심장내과 개원의 연수강좌를 개최하였고, 이후 대내외적인 사정과 COVID19의 확산으로 계속 연수강좌를 개최하지 못하다가 2022년 제2회 심장내과 개원의 연수강좌를 오프라인으로 개최하였고, 2023년 제3회 심장내과 개원의 연수강좌를 개최하게 되었습니다. 함께 마주보며 함께 소통할 수 있는 기회를 가지게 되어 기쁨과 기대가 큼니다.

의학 발전 속도는 점점 빨라져서, 기존의 치료 대원칙이 바뀌거나 새로운 치료법이 표준치료지침으로 권고되는 일들이 점점 많아지고 있습니다. 특히나 이러한 정보들이 일반인에게도 여러 대중매체를 통해 신속하게 전달되면서, 진료실에서 환자분들이 이에 대한 구체적인 질문을 하는 경우들을 종종 접하게 됩니다. 지금의 시대는 기존의 지식을 확인하고 새로운 지식을 습득하는 과정을 점점 더 지속적으로 요구하고 있는 것 같습니다.

그간 시간적, 물리적인 제약으로 참여가 어려웠던 많은 선생님들께 여러 강사들의 훌륭한 강의를 통해 심장내과 영역의 문제들에 대한 최신 지견들을 정리해 보실 수 좋은 기회가 될 수 있으리라 기대합니다.

저희가 준비한 연수강좌를 통해 새로운 지식을 보완하시고, 환자 진료에 도움이 되시기를 기대합니다. 모쪼록 선생님들의 많은 관심과 참여 부탁드립니다.

감사합니다.

노원을지대학교병원 심장내과 과장
박지영

2023년 노원 을지대학교병원 제3회 심장내과 개원의 연수강좌

1부 : 다양한 내과적 질환을 동반한 심장질환 환자에서 진단과 치료를 위한 최신지견
2부 : 특수상황과 심장질환

일 시 | 2023년 3월 18일(토) 13:20~18:30
장 소 | 노원을지대학교병원 연구동 지하1층 범석홀
연수평점 | 대한의사협회 4점, 내과분과전문의 연수평점 4점



PROGRAM

시 간	내 용	연 자
13:20 - 13:50	등록	
13:50 - 14:00	인사말	박지영 교수 (심장내과 과장)
1부 - 내과적 질환을 동반한 심장질환 환자의 진단과 치료		
		최재웅 교수 (노원을지대병원) 유승기 교수 (이화여대 서울병원)
14:00 - 14:25	대동맥질환의 이해	김원호 교수 (대전을지대병원)
14:25 - 14:50	신장질환을 동반한 심장질환 환자	성수아 교수 (노원을지대병원)
14:50 - 15:00	질의 및 응답	
15:00 - 15:25	만성간질환에서 고혈압, 고지혈증 억제사용	오주현 교수 (노원을지대병원)
15:25 - 15:50	류마티스질환을 동반한 심장질환환자에서 억제사용	허진욱 교수 (노원을지대병원)
15:50 - 16:05	질의 및 응답	
16:05 - 16:25	Coffee Break	
2부 - 특수상황과 심장질환		
		박성미 교수 (고려대학교 안암병원) 박지영 교수 (노원을지대병원)
16:25 - 16:50	항암치료와 심부전	김지현 교수 (동국대학교 일산병원)
16:50 - 17:15	임신시 심장질환의 관리	박상민 교수 (노원을지대병원)
17:15 - 17:25	질의 및 응답	
17:25 - 17:50	감염성 심내막염	진정연 교수 (의정부을지대병원)
17:50 - 18:15	심장질환환자에서의 수술전 평가 및 관리	정은선 교수 (노원을지대병원)
18:15 - 18:30	질의 및 응답	
	감사 인사 및 맺음말	박지영 교수 (심장내과 과장)