



소화기내과
Gastroenterology

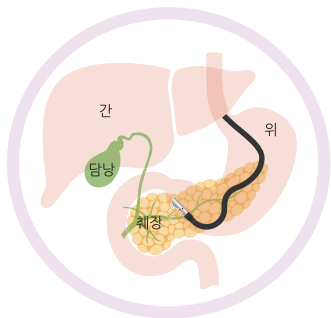
내시경초음파





내시경초음파란?

내시경초음파는 (EUS - Endoscopic ultrasound) 일반적인 복부초음파 검사와는 달리 초음파 장치를 내시경의 끝에 장착하여 환자의 입을 통해 삽입한 다음, 위와 십이지장 벽에 밀착시켜 췌장, 담낭 및 담관을 고해상도의 초음파 영상으로 관찰하는 검사입니다.



일반적인 복부 초음파의 경우 췌장 및 담낭, 담관을 관찰하기 위해서 초음파가 피부, 피하지방, 근육층 등 두꺼운 복벽을 통과하기 때문에 선명한 고해상도의 영상을 얻기가 어렵고 뼈나 장관 내의 공기에 의해서도 검사 범위의 제한을 받습니다.

반면 내시경초음파는 이와 같은 제한 없이 담낭과 췌장을 최단거리에서 관찰함으로써 고해상도의 초음파 영상을 얻을 수 있으므로 병변을 보다 잘 구분할 수 있으며 일반적인 복부 초음파나 CT에서 발견되지 않는 작은 병변도 찾아낼 수 있습니다.

또한 일반적인 방법으로는 접근이 어려운 췌장 및 담도의 병변에 대해서 세침흡인검사 및 조직검사 등의 시술도 시행할 수 있습니다. 또한 다양한 췌장, 담도 질환에서 수술적 치료를 대신하는 중재시술도 내시경초음파를 통해서 시행할 수 있습니다.



어떤 경우에 시행하나요?

- ✓ 복부 초음파에서 발견된 담낭 용종을 보다 자세히 관찰할 필요가 있을 때
- ✓ 담낭벽이 두꺼워진 소견이 있어 정확한 감별 진단이 필요할 때
- ✓ 복부 CT나 MRI에서 췌장에 낭종이 관찰되어 정밀한 검사가 필요할 때
- ✓ CT나 MRI에서 정확하게 확인되지 않는 담관 결석, 담관 협착, 종양이 있을 때
- ✓ 만성 췌장염 환자가 방사선, 조영제 노출 없이 안전하게 정기적인 추적검사를 하고 싶을 때
- ✓ 췌장암이 의심되는 환자에서 조직검사를 시행해야 할 때
- ✓ 담낭염, 담관폐쇄, 췌장염, 낭성 종양 환자에서 수술적 치료를 대체하는 시술이 필요할 때

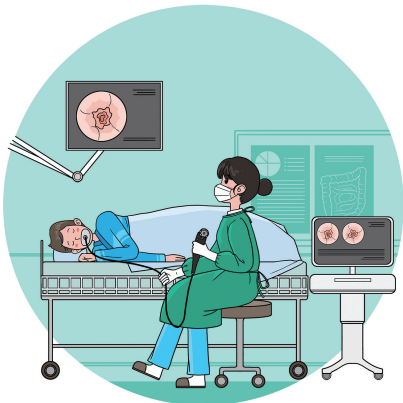


검사의 차별점은 무엇인가요?

복부 초음파에 비해서 선명한 고해상도의 초음파 영상을 얻을 수 있으며 뼈나 장관 내 공기 등으로 인해 복부 초음파로는 관찰이 불가능한 부위도 관찰할 수 있습니다.

CT보다는 방사선 피폭이 없어 반복적으로 검사해도 무해하며 담낭 및 담관 내 크기가 작은 담석을 확인 할 수 있고 담낭 내용종, 선근증 등을 진단할 때 CT에 비해서 우월합니다. 그리고 췌장낭종을 관찰하는 경우에도 낭종 내부의 결절 유무나 췌관과 낭종 간의 연결을 볼 수 있어 CT에 비해서 장점이 있습니다.

또한 초음파 상에서 혈관 및 타 장기를 고해상도로 관찰할 수 있어 조직검사 및 중재시술을 시행할 때 해당 구조의 손상을 피해 안전하게 시술할 수 있습니다.





검사의 단점은 무엇인가요?

내시경초음파 검사는 내시경을 시행하면서 초음파 영상을 얻는 것이므로 일반적인 위내시경 검사와 같이 검사과정 중에 복통이나 목의 통증 등의 불편감이 발생할 수 있습니다. 따라서 대부분의 의식하 진정 상태에서 시행하게 됩니다.

내시경초음파 장비가 일반 내시경에 비해서 조금 더 두껍고 딱딱하기 때문에 불편감은 보다 높습니다. 대부분 안전하게 시술이 끝나지만 일부 환자의 경우 다음과 같은 합병증이 발생할 수 있습니다.

초음파내시경 삽입 시 식도 천공이 약 0.05%의 환자에서 발생할 수 있고, 췌장 조직검사를 하는 경우 췌장염이 약 1% 내외에서 발생할 수 있습니다. 이외에도 각종 중재시술을 하는 경우에 해당 부위 천공이나 출혈이 발생할 수 있습니다.

내시경초음파는 건강보험적용 대상이 아니므로 복부 초음파나 CT에 비해서는 비용이 많이 듭니다.



1899-0001

의정부

평일 08:00~17:00

대전/노원/강남

평일 08:30~18:00 토요일 08:30~12:30

www.emc.ac.kr

환자가 필요로 하는 곳엔 ‘을지’가 있습니다

의정부을지대학교병원

대전을지대학교병원

노원을지대학교병원

강남을지대학교병원